



Messanleitung **Außenrollos**



SK, SK+MKT

Außenrollladen zur Wandmontage

Die auf der Fassade montierte Rolllade mit geraden Führungen SK oder SK+MKT ist für die Installation in Fensteröffnungen an Außenwänden vorgesehen und eignet sich sowohl für Neubauten als auch für bereits bestehende Gebäude

A - KASTENBREITE

(Dieses Maß sollte in unserem Konfigurator im Feld "Breite" Eingegeben werden) Dies ist die Gesamtbreite des Rollladens zusammen mit den Führungen

B - ROLLADENHÖHE

(Dieses Maß sollte in unserem Konfigurator im Feld "Höhe" eingegeben werden) Dies ist die Gesamthöhe des Rollladens, Kasten mit Führungen

C - FENSTERNISCHEBREITE

Wenn die Breite der Nische nicht an allen Stellen gleich ist, sollte das kleinste Nischenmaß gewählt werden

D - KASTENHÖHE

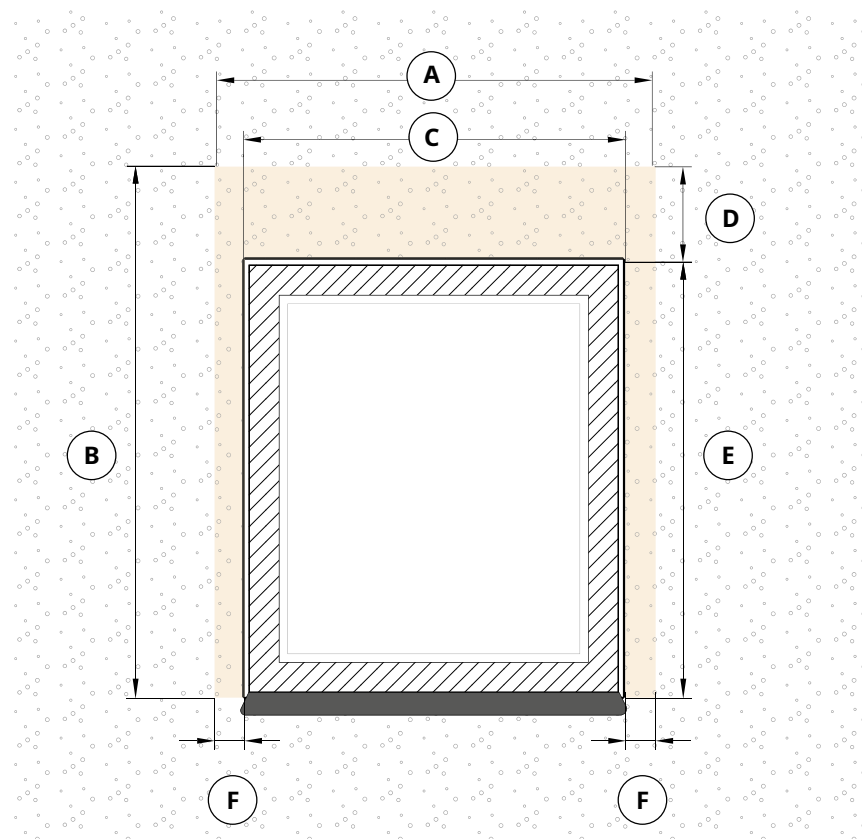
Es gibt die Höhe der Kiste ohne Führungen, die Höhe hängt von der Gesamtgröße des Rollladens ab und seine Abmessungen reichen von 139mm – 207mm. Siehe „**Maximale Abmessungen der Boxen**“

E - FENSTERNISCHEHÖHE

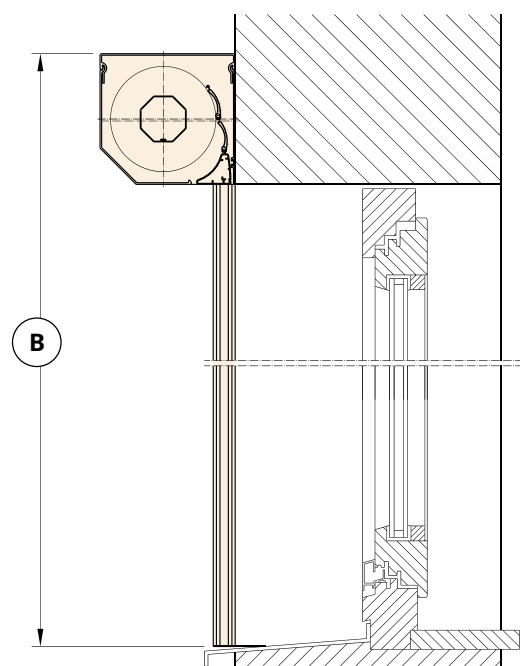
Wenn die Höhe der Nische nicht an allen Stellen gleich ist, sollte das kleinste Nischenmaß gewählt werden

F - FÜHRUNGSBREITE

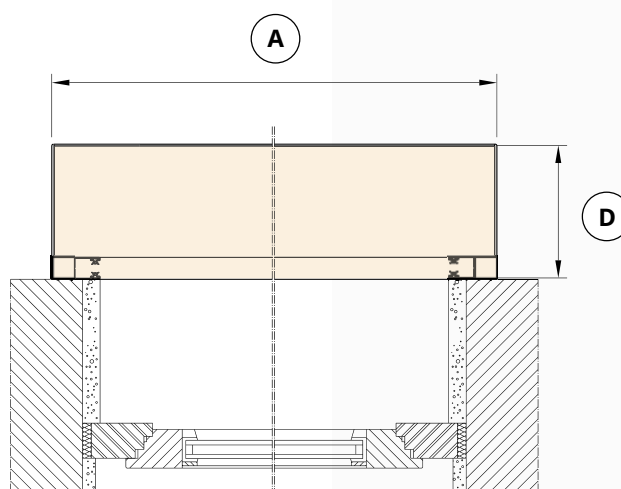
Führungsschienenmodelle haben die gleiche Breite von 53mm



1. Fensteraussparung von vorne gesehen



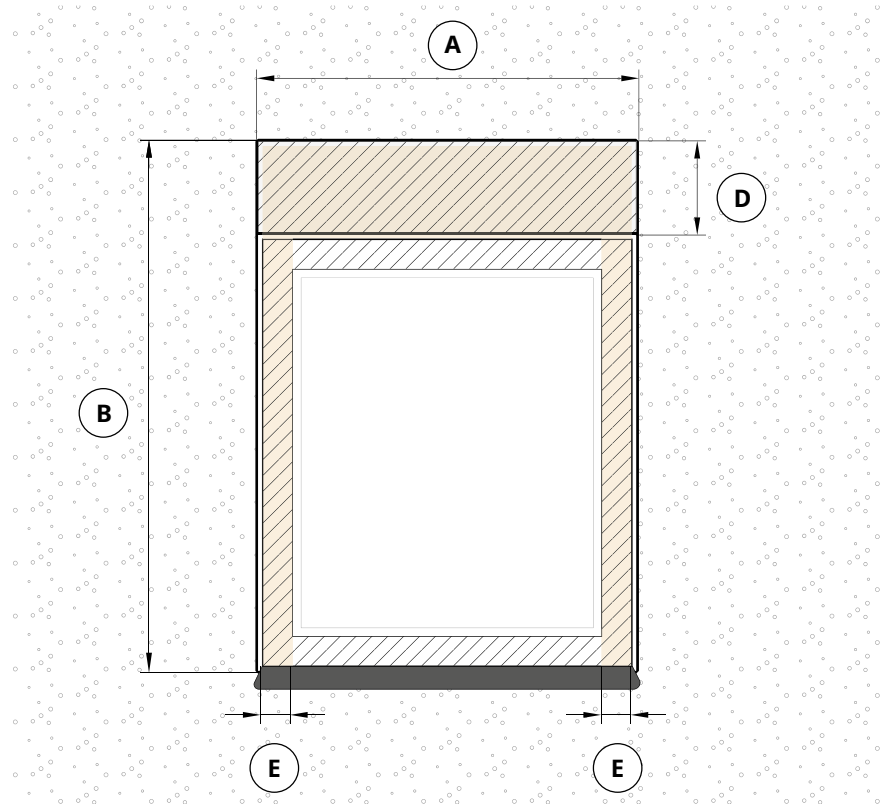
2. Fensteraussparung von der Seite gesehen



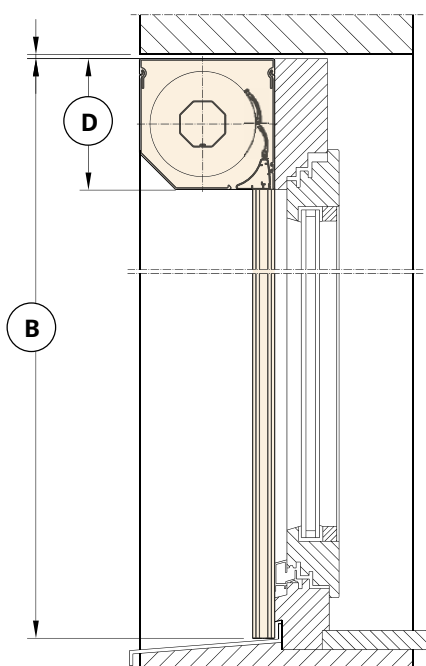
3. Fensteraussparung von oben gesehen

Außenrollladen zur Laibungsmontage

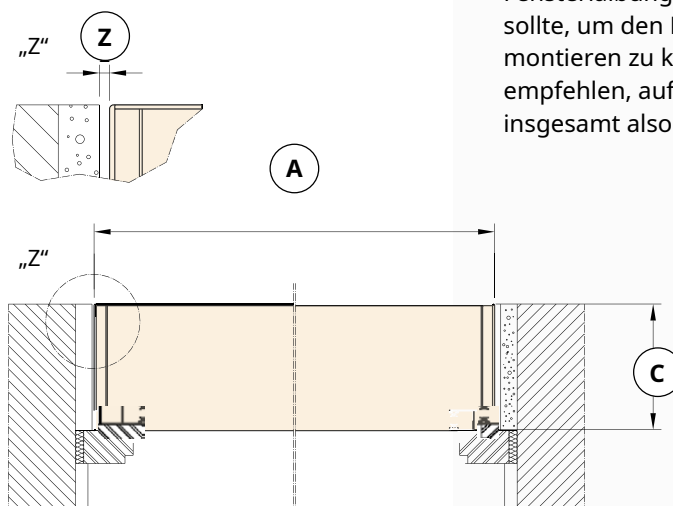
Die in der Laibung montierte Rolllade mit geraden oder winkligen Führungen SK oder SK+MKT ist für die Montage innerhalb der Fensteröffnung konzipiert und eignet sich ebenfalls für Neubauten wie auch für bestehende Gebäude



1. Fensteraussparung von vorne gesehen



2. Fensteraussparung von der Seite gesehen



3. Fensteraussparung von oben gesehen

A - FENSTERNISCHEBREITE

(Dieses Maß ist in unserem Konfigurator im Feld „Breite“ unter Berücksichtigung des Abstands Z einzugeben) Ist die Breite der Nische nicht an allen Stellen gleich, ist das kleinste Nischenmaß zu nehmen

B - FENSTERNISCHEHÖHE

(Dieses Maß ist in unserem Konfigurator im Feld "Höhe" einzutragen) Ist die Höhe der Nische nicht an allen Stellen gleich, sollte das kleinste Maß der Nische gewählt werden

C - TIEFE DER FENSTERNISCHE

Die Tiefe der Fensternische ist das Maß, das bei der Auswahl der Boxengröße berücksichtigt werden sollte Abmessungen der Boxen reichen von 139mm - 207mm siehe Tabelle unten "Abmessungen der Boxen"

D - KASTENHÖHE

Dies ist die Höhe der Kiste ohne Führungen, die Höhe hängt von der Gesamtgröße des Rollladens ab und seine Abmessungen reichen von 139mm - 207mm, siehe die Tabelle unten, „Abmessungen der Kisten“

E - FÜHRUNGSBREITE

Alle Führungsschienenmodelle haben die gleiche Breite von 53mm

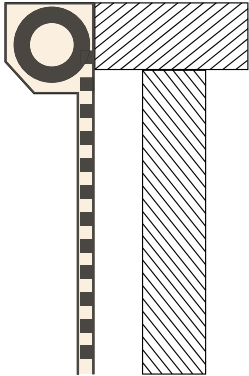
Z - ABSTAND

Dies ist der Abstand, der von der Fensterlaibung abgezogen werden sollte, um den Rollladen frei montieren zu können. Wir empfehlen, auf jeder Seite 2mm – insgesamt also 4mm – abzuziehen

Art der Außenrollläden

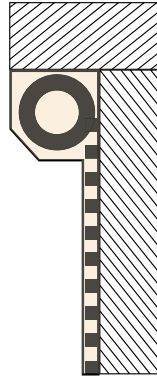
TYP A

an der Fassade, Linkshänder



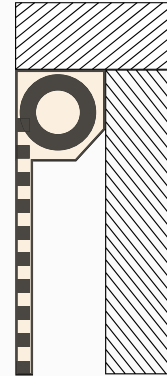
TYP B

in der Nische, Linkshänder



TYP C

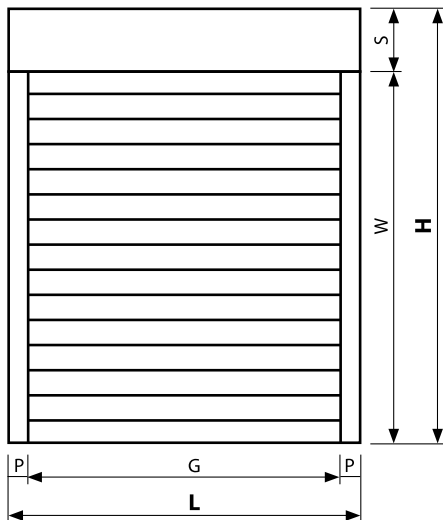
in der Aussparung, Rechtswendel



Dimensionierung des Rollladens je nach Montageart

TYP A

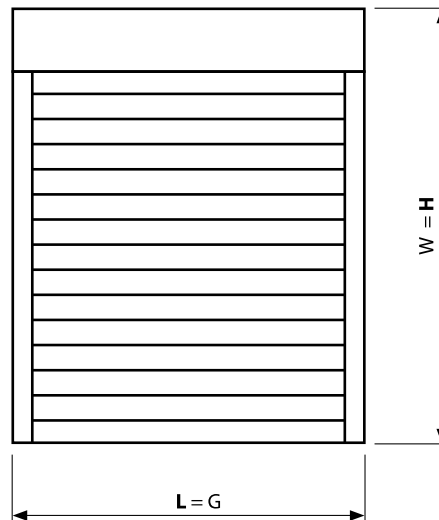
Das an der Fassade montierte Rollo, gerade Führungen.



Rollladenbreite: $L = G + (2 \times P)$
Rollladenhöhe: $H = W + S$

TYP B und C

Die Jalousie wird mit Winkel oder Geradföhrungen in der Fensternische montiert.



Rollladenbreite: $L = G$
Rollladenhöhe: $H = W$

L - GESAMTBREITE DES ROLLLADENS

G - BREITE DER FENSTERNISCHE

P - FÜHRUNGSBREITE

(je nach Art der verwendeten Führungen - siehe Arten von Führungen)

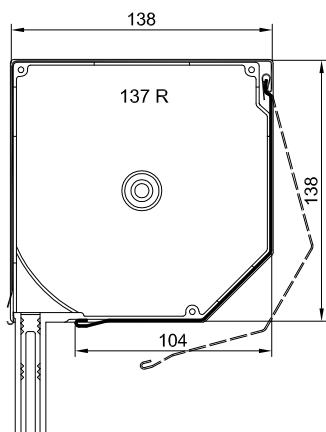
H - GESAMTLÄNDERHÖHE

W - HÖHE DER FENSTERNISCHE

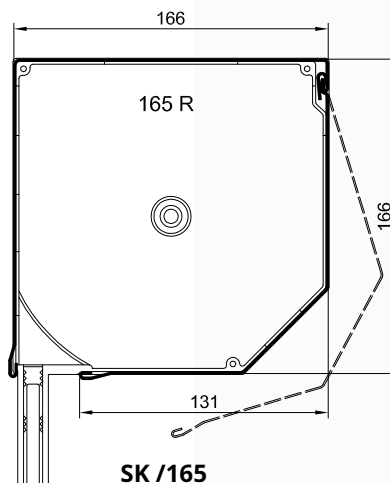
S - HÖHE DES ROLLLADENKASTEN

Wenn Breite und Höhe der Aussparung nicht an allen Stellen gleich sind, sollte das kleinste Aussparungsmaß genommen oder die Öffnung entsprechend korrigiert werden.

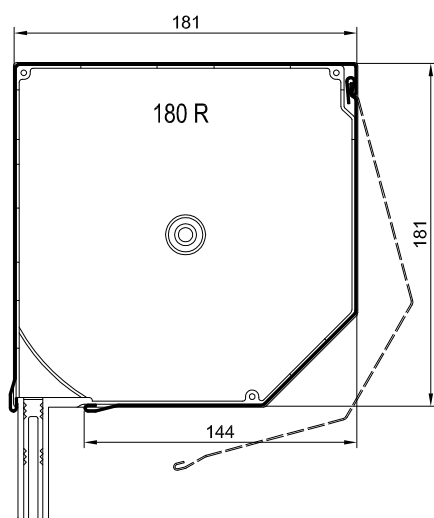
Boxen und Seitendeckel



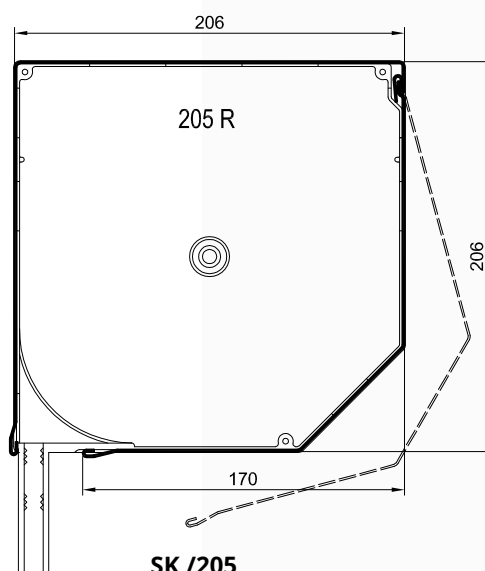
SK / 137



SK / 165



SK / 180

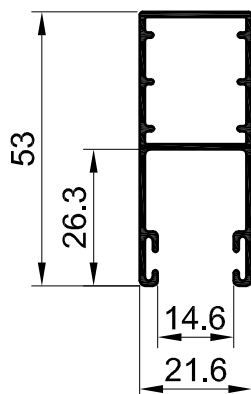


SK / 205

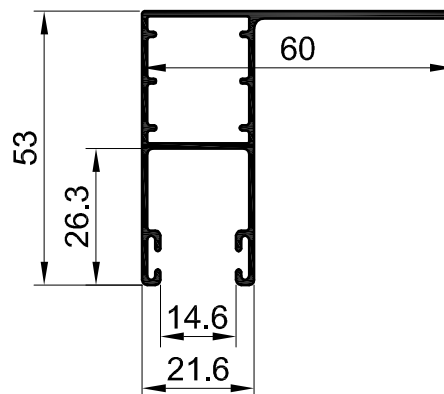
Maximale Abmessungen der Boxen

			GESAMTLÄNDERHÖHE FÜR PROFIL PA39		
Kastentyp	Die Höhe der Box	Die Breite der Box	SK Rollo	SK Rollo mit Motor	Rollo SK + MKT
137	139 mm	137 mm	bis 1560 mm	bis 1440 mm	-
165	167 mm	165 mm	bis 2390 mm	bis 2280 mm	bis 1500 mm
180	183 mm	180 mm	bis 2950 mm	bis 2790 mm	bis 2300 mm
205	207 mm	205 mm	bis 4320 mm	bis 4050 mm	bis 2400 mm

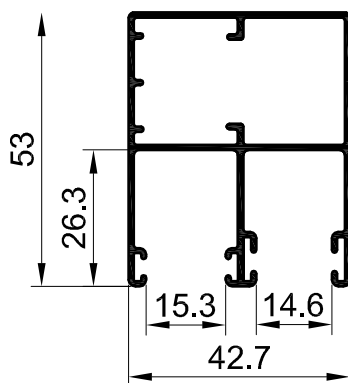
*MKT - Mückennetz



**PWINKELFÜHRUNG
PP 53**

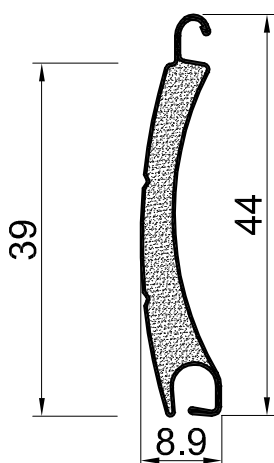


**DOPPELLEITFADEN
PK 53**

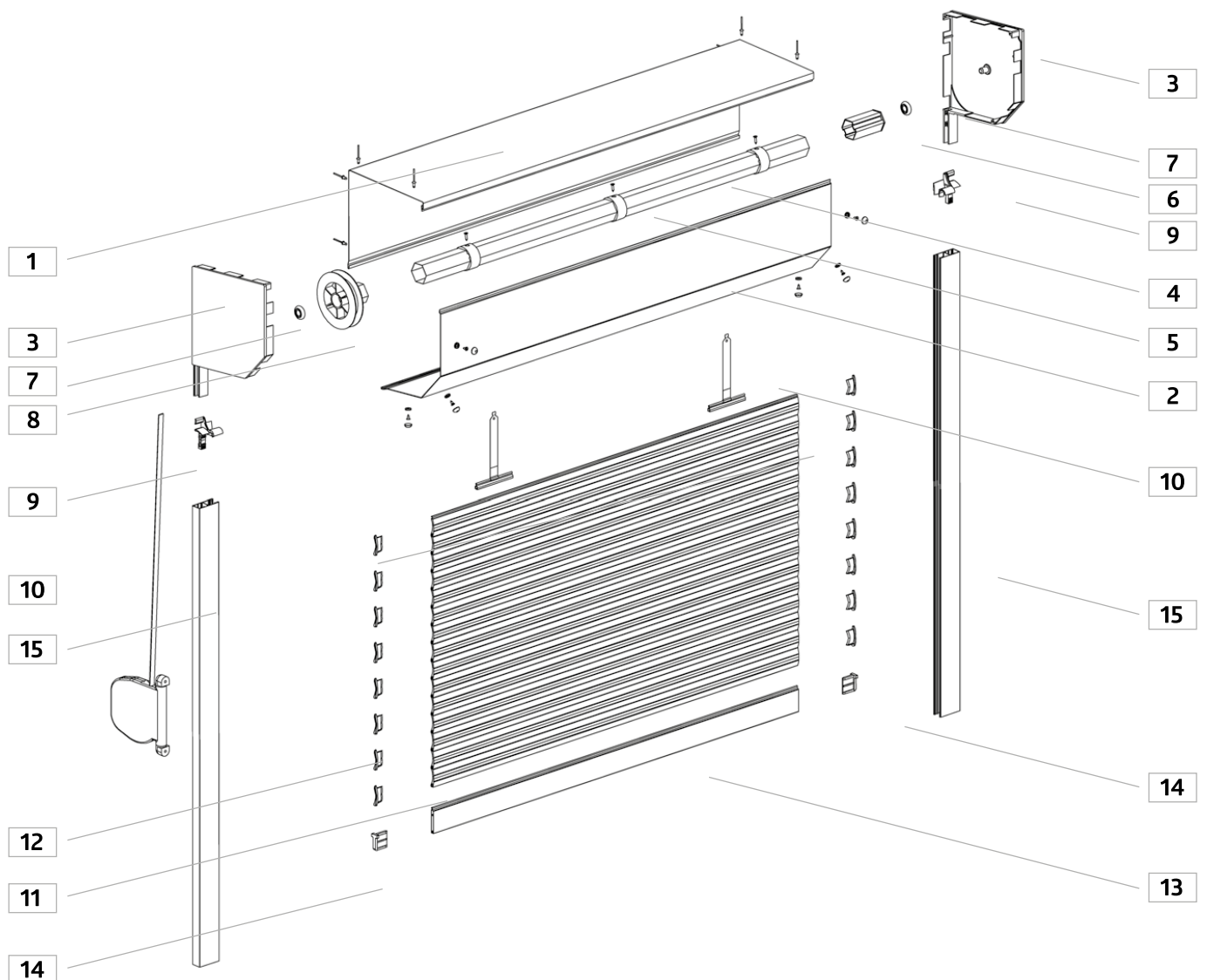


**GERADE ANLEITUNG
PPDO 53**

Profil **PA39**



Komponenten des Außenrollladens



- 1. SK / 11 - ROLLER BOX UP
- 2. SK / 21 - ROLLADENKASTEN UNTERSEITE
- 3. BS 45 BOX SEITENABDECKUNG
- 4. ACHECKIGES ROHR
- 5. ZUNEHMENDER RING
- 6. GIESSEN
- 7. LAGER
- 8. ROLLENRAD
- 9. KLINGE DER FEDER IM FÜHRER

- 10. AUFHÄNGER
- 11. ROLLADENVORHANG AUS ALUMINIUMPROFIL
- 12. PROFILSTECKER
- 13. UNTERSTREIFEN
- 14. STECKER DER UNTEREN BAR
- 15. ANLEITUNG